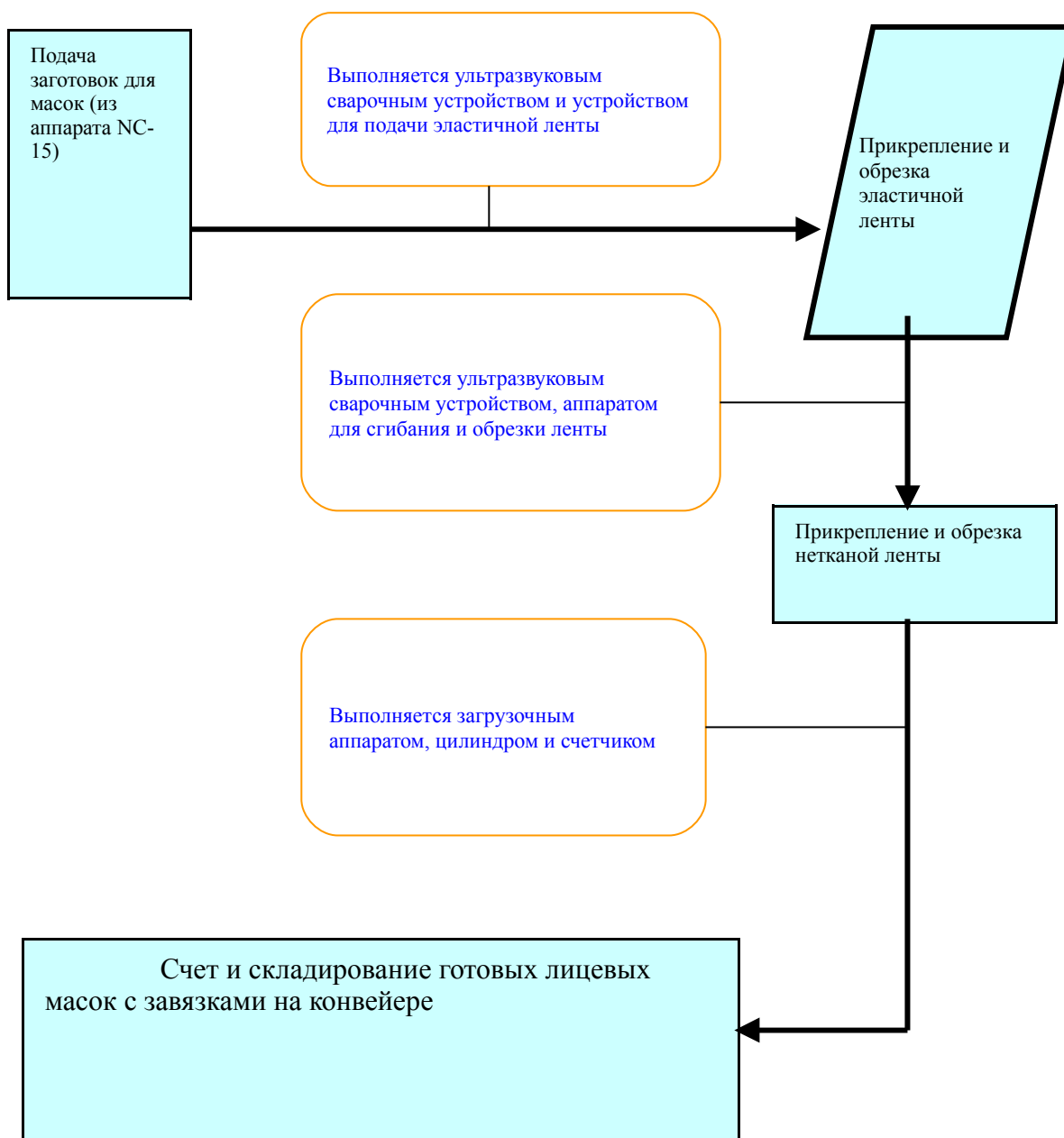




1. Принцип работы NC16:

Настоящий аппарат предназначен для выполнения последней стадии изготовления нетканых масок с завязками. Производит подачу заготовок масок в зажимные каретки, после чего производится автоматическое прикрепление эластичной и нетканой ленты к заготовке маски. Готовые защитные лицевые маски с завязками накапливаются на конвейерной ленте.

2. Технологический процесс:



3. Технические условия:

- А. Производительность: 20~25 шт. / мин.
- В. Программное управление: ПЛК
- С. Размер аппарата: 4 120мм (Д) X 930 (Ш) X 2 100 (В), в т.ч. конвейер
- Д. Источник питания: 380V
- Е. Энергопотребление: 7,5кВт

Е. Требуется воздушный компрессор давлением 2 атм

А. Персонал: 1 человек.